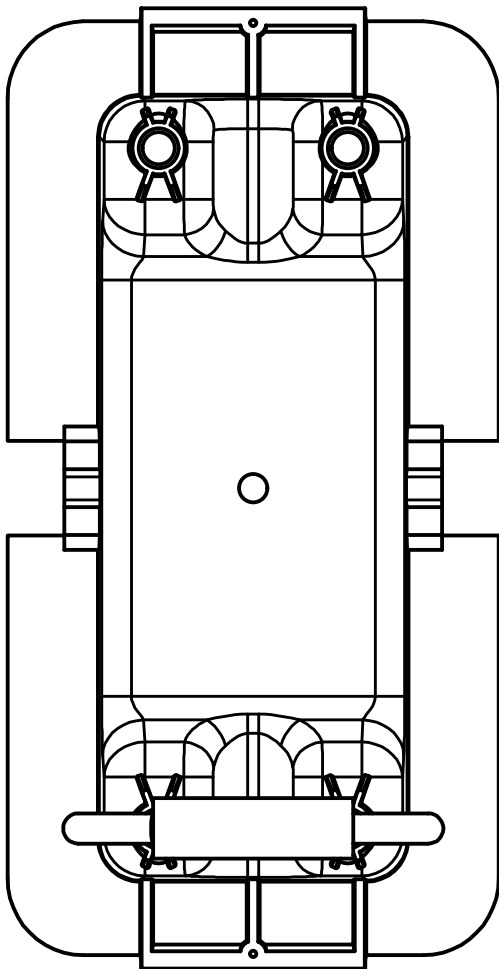
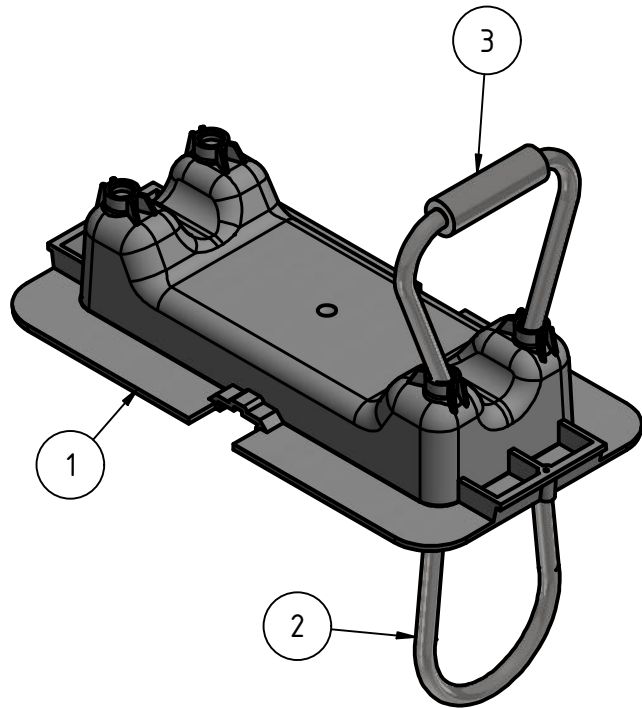
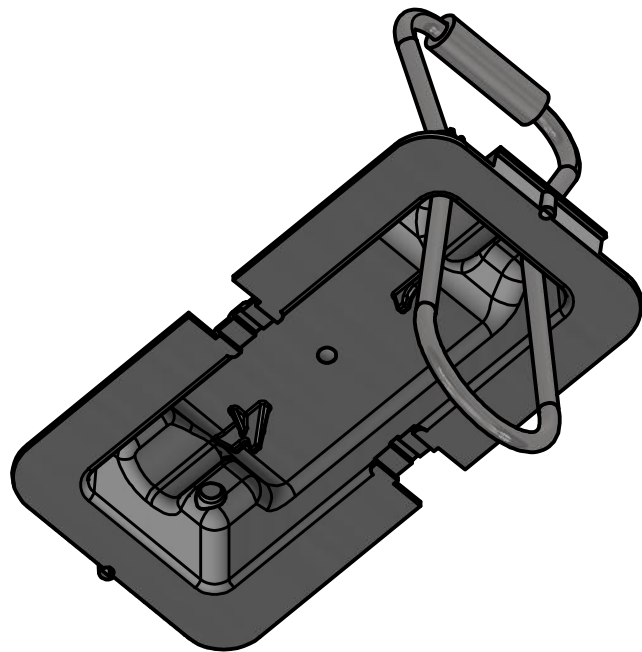
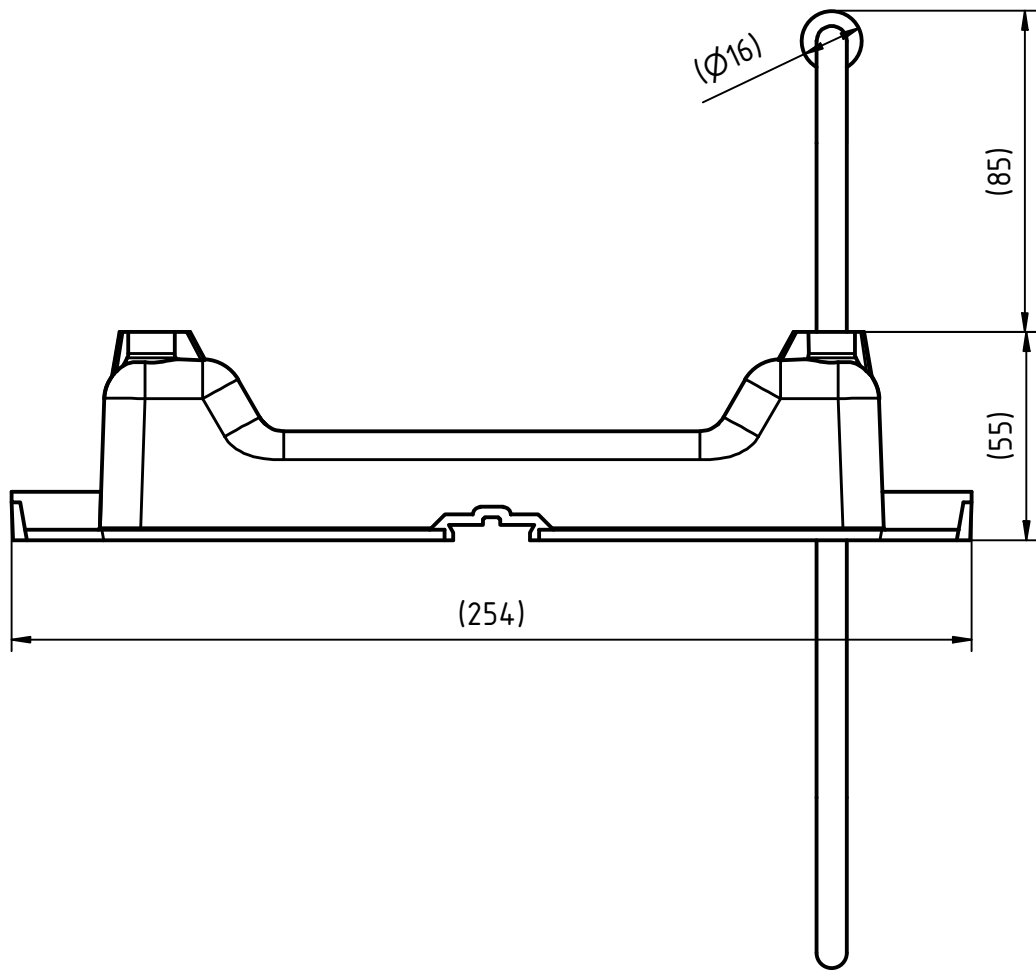
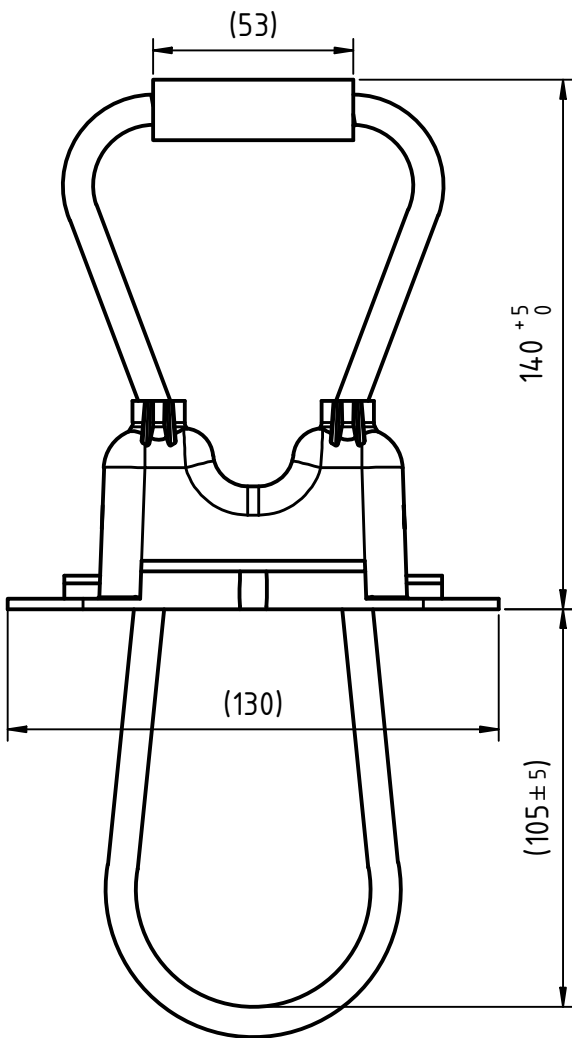


The reproduction, distribution and utilization of this drawing as well as the communication of its contents to others without express authorization is prohibited. Offenders will be held liable for the payment of damages. All rights reserved in the event of the grant of a patent, utility model or design.

Weitergabe sowie Vervielfältigung dieser Zeichnung, Verwertung und Mitteilung ihres Inhalts ist verboten, soweit nicht ausdrücklich gestattet. Zuwiderhandlungen verpflichten zu Schadensersatz. Alle Rechte für den Fall der Patent-, Gebrauchsmuster- oder Geschmacksmusterertrachtung vorbehalten.



3	1	30580-0800-10	Clamping sleeve aluminum, Length 42
2	1	10830-0800	Stainless steel wire rope constr. 6x19+WC
1	1	20275-1100-P01	Housing HBLE grey

Pos.	Anz./Qty.	Art.-No. / Standard	Bezeichnung / Description			
Lastbox HBLE grau Hitch box HBLE grey, pre assembled			Gezeichnet	Name	Datum	Massstab / Scale
			Geprüft	tra	19.11.2019	1 : 2
			Freigegeben	mki	19.11.2019	Blatt 1 von 1

**Jakob**<sup>®</sup>  
Rope Systems

Jakob AG  
3555 Trubschachen  
Switzerland

20275-1100-P10

Index

B